

4.3- Inoculations des feuilles phylloxérées

Afin de pouvoir effectuer la première inoculation, nous avons récupéré sur place des feuilles phylloxérées du porte-greffe 41B. Le test a été réalisé selon le protocole décrit par BOUBALS (1966), cinq feuilles couvertes de 50 à 60 galles ont été enterrées dans chaque pot à tester (Fig. 21), cette opération a été effectuée en trois reprises pour assurer la contamination.

- La première inoculation a été réalisée le 15 mai, tous les plants ont dépassé le stade 3 feuilles, ce qui signifie l'apparition des racines.
- La deuxième inoculation a été menée le 17 juin, les plants sont au stade 8 feuilles.
- La troisième inoculation a été effectuée le 20 août.

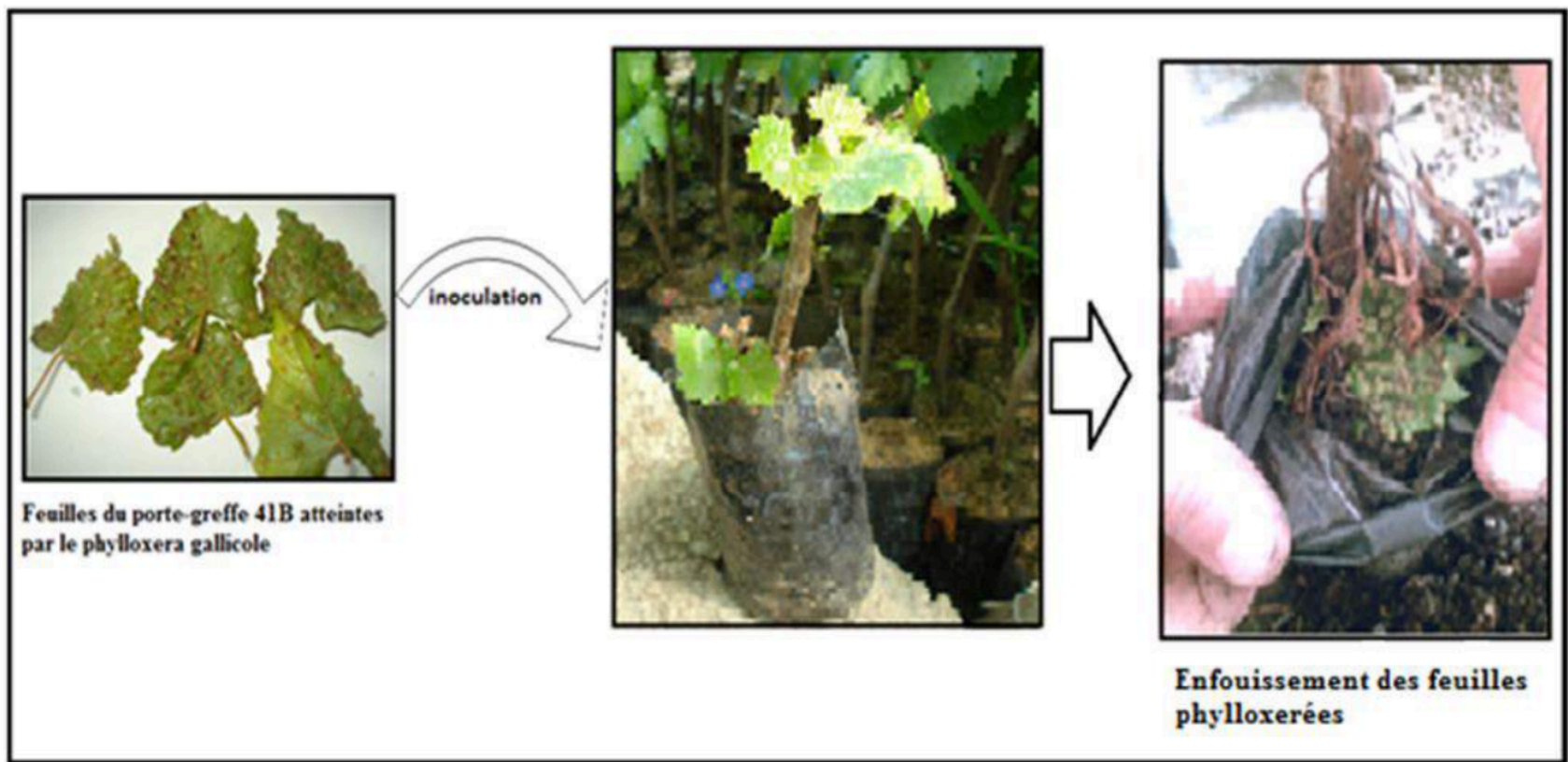


Figure 21: Schéma illustrant l'opération d'inoculation des feuilles phylloxérées dans les pots des boutures à tester (Photo SEBKI, 2013).